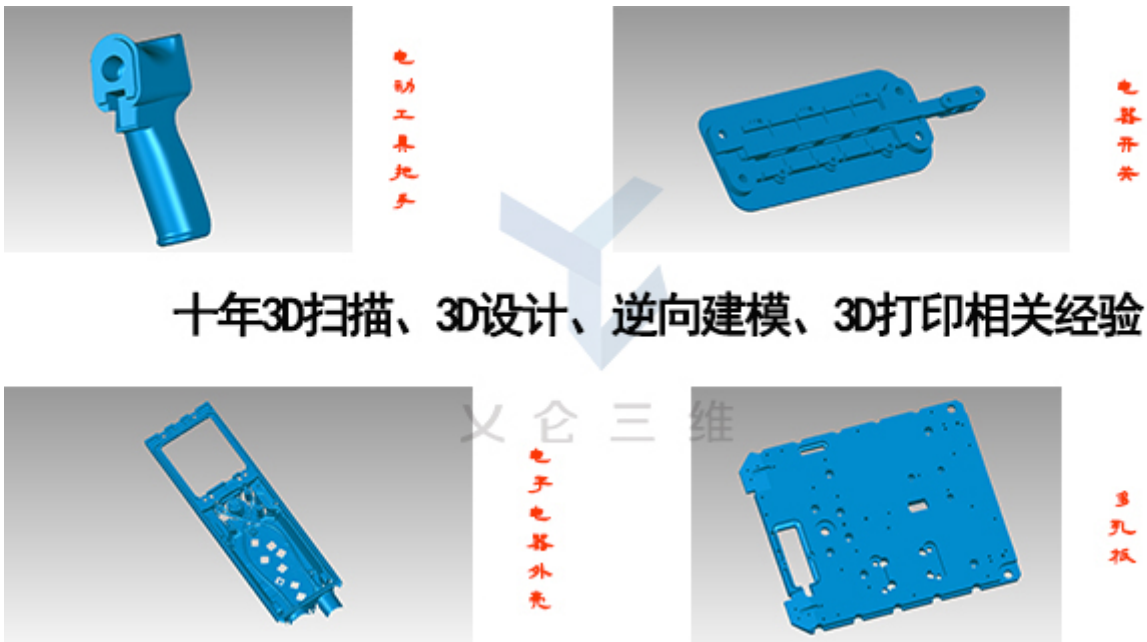


# 蚌埠场景3D检测方案

发布日期：2025-09-21

另外三维数据模型，还可以通过后期动画制作，以三维全息展示的方式达到色彩鲜艳，对比度和清晰度大幅增加的三维画面，空间感和视觉感科技气息更加浓厚，使人为之震慑，立体沉浸感效果。我司专门做3D技术，本次受到的委托是为汽车仪表盘进行3D扫描逆向。首先对仪表盘进行了表面处理，在表面喷洒了显像剂，在扫描过程中3D扫描软件系统会将3D扫描仪采集的点云数据进行自动拼接，得到仪表盘的三维点云图形，由3D设计师对三维点云数据进行去除噪点、填补空洞、去除毛边等操作后得到一个完整的3D模型保存在电脑中。这个过程相比较传统流程来讲可以说是快了许多倍。上海义仑三维设计有限公司专业3D逆向建模。蚌埠场景3D检测方案



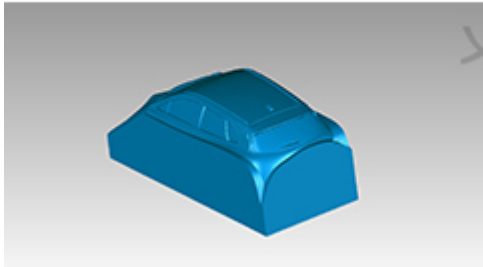
3D扫描技术主要应用于物体轮廓的三维图像数据的获取，是实现三维数据数字化的一种极为有效快捷的手段，具有精度高、速度快等优点，多用于模具设计制造、立体雕塑雕刻、立体工艺品雕刻加工、工业产品制造等各种领域。对需要进行数据采集的车辆贴采样点，在透明和反光部位喷涂显影剂，这样可以保证数据的精细度和整体性。准备工作完成后使用进口激光扫描仪对车辆进行3D扫描，得到点云组成的三维数据模型。之后由我司3D设计师对三维数据模型进行3D逆向处理，得出完整版高精度三维数据模型。蚌埠场景3D检测方案汽车终端产品3D打印上海义仑三维设计有限公司做的很专业。



大型雕塑

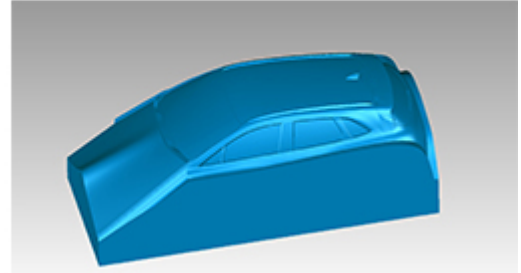


十年3D扫描、3D设计、逆向建模、3D打印相关经验



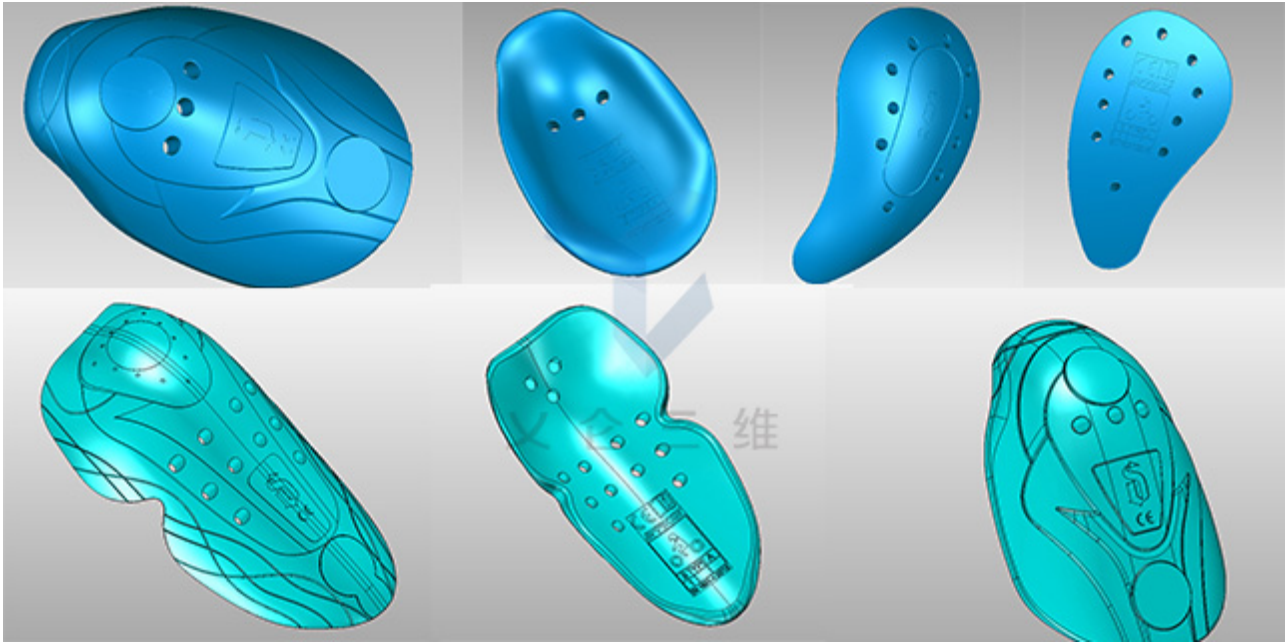
义 仑 三 维

林肯汽车



3D打印通常是选用数字技术材料打印机来完成的。常在模具制作、工业设计等范畴被用于制作模型，后逐渐用于一些商品的直接制作，现已有运用这种技术打印而成的零部件[3D打印(3DP)即快速成型技术的一种，它是一种以数字模型文件为基础，运用粉末状金属或塑料等可粘合材料，经过逐层打印的方法来构造物体的技术。这场景在10年之前，肯定会被认为是科幻电影，但十年来[3D打印却制作出了许多的成品。让人瞠目结舌，比方3D打印出来的汽车现已面世，不过应当没有上路;3D打印出来的比基尼，现已变成海滩一道亮丽的风景线，而经过人体基因数据，创造而成的肝脏组织，也在为医学研究持续做出贡献，比3D打印出来的制品更让人振奋的是，这个行业无穷的潜力。

从物体的照片来进行3D模型的构建，是计算机图形学和计算机视觉的一大研究方向，称为基于图像的几何建模)。这种技术已逐渐成熟且走向实用阶段，\*\*近有些软件能够让用户拿着普通相机或者手机对着要建模的实物从不同视角拍摄若干照片，然后软件就能根据这些照片自动地生成相应的3D模型。这种基于图片的建模技术提供给了非专业建模人士来构建3D模型的工具[Autodesk公司\*\*近发布了一套平民级的建模软件Autodesk 123D[用户不需复杂的专业知识，只要为物体从不同的视角拍摄几张照片，该软件就能自动地为其生成3D模型，而且软件是完全\*\*的[Autodesk 123D是一款\*\*的3D CAD 工具，用户可以使用一些简单的图形来设计、创建、编辑三维模型，或者在一个已有的模型上进行修改。上海树脂3D打印请找上海义仑三维设计有限公司。



相比于传统工艺，3D打印的优势还有很多，包括如下定制化以牙科为例，每个人的牙齿是不一样的，但3D打印能解决定制化生产与批量生产之间的矛盾。实时3D打印速度非常快，设计师一设计出产品，很快就能通过3D打印机看到成品，这加速了新产品的开发速度。也提升了工业设计整体速度。无污染由于生产的原材料都是环保的，所以整个生产流程也就是无污染生产。既无废气废水污染，也没有边角料浪费。快速与传统工业工艺相比，3D打印不需要人力、运输等前期准备，只需要机器和原料，就能快速投入生产。自动化我们可以说虚拟想象与实物之间只差了一台3D打印机，3D打印的一键生产省去了很多人力成本和人为失误。3D设计上海义仑三维设计有限公司做的很专业。蚌埠场景3D检测方案

#### 上海3D逆向建模技术公司哪家比较好？蚌埠场景3D检测方案

3D扫描、3D打印，逆向建模、3D检测等产品及服务是必需消耗品，需求与现存市场容量密切相关，增量市场不断转化为存量市场，市场规模随着存量的增加而持续增长。智能网联是3D扫描、3D打印，逆向建模、3D检测工业未来发展的方向，是工业4.0的基本标志。因此，加快推进我国机械工业的数字化、智能化、网联化是实现我国机械工业高质量发展的必然要求。绿色低碳是未来3D扫描、3D打印，逆向建模、3D检测的基本要求。因此，推动机械工业行业由环境污染型向绿色低碳型转变是我国机械工业高质量发展的必然要求。人们对于环境的日益关注，反映了公众对环境保护服务型的重视程度。据环保部发布的数据显示，2015年，京津冀、长三角、珠三角区域及直辖市省会城市等74个城市空气质量平均超标天数比例为39.7%。蚌埠场景3D检测方案

上海义仑三维设计有限公司是一家服务型类企业，积极探索行业发展，努力实现产品创新。公司致力于为客户提供安全、质量有保证的良好产品及服务，是一家有限责任公司（自然）企业。公司业务涵盖3D扫描、3D打印，逆向建模、3D检测，价格合理，品质有保证，深受广大客户的欢迎。上海义仑三维自成立以来，一直坚持走正规化、专业化路线，得到了广大客户及社会各界的普遍认可与大力支持。